



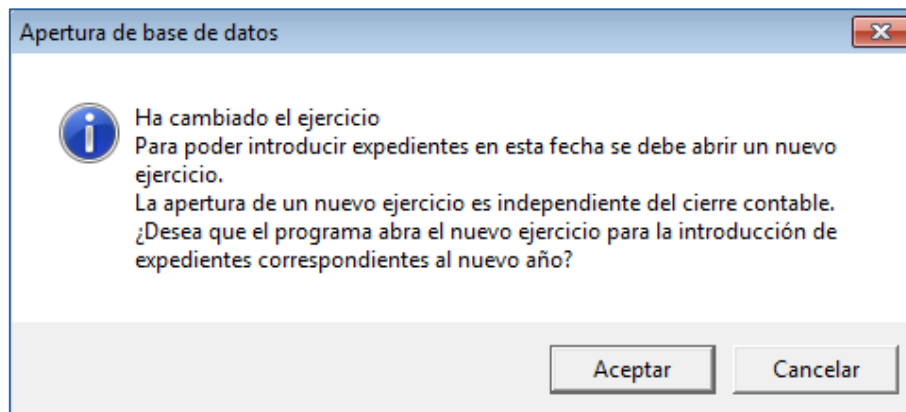
INFORMÁTICA
NOTARIAL



GESTIÓN INTEGRADA PARA NOTARÍAS

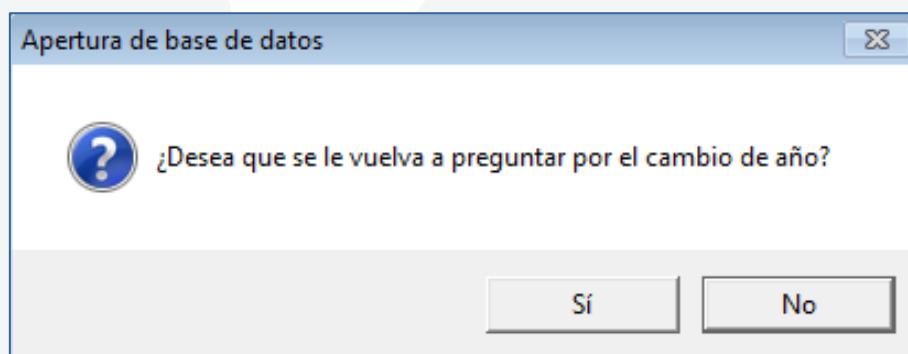
Guía de Ayuda

La apertura del nuevo año en el Programa de Gestión In4 será solicitada (salvo que en la parametrización del Programa se haya deshabilitado la opción) al primer usuario que acceda al mismo, según muestra la imagen siguiente.

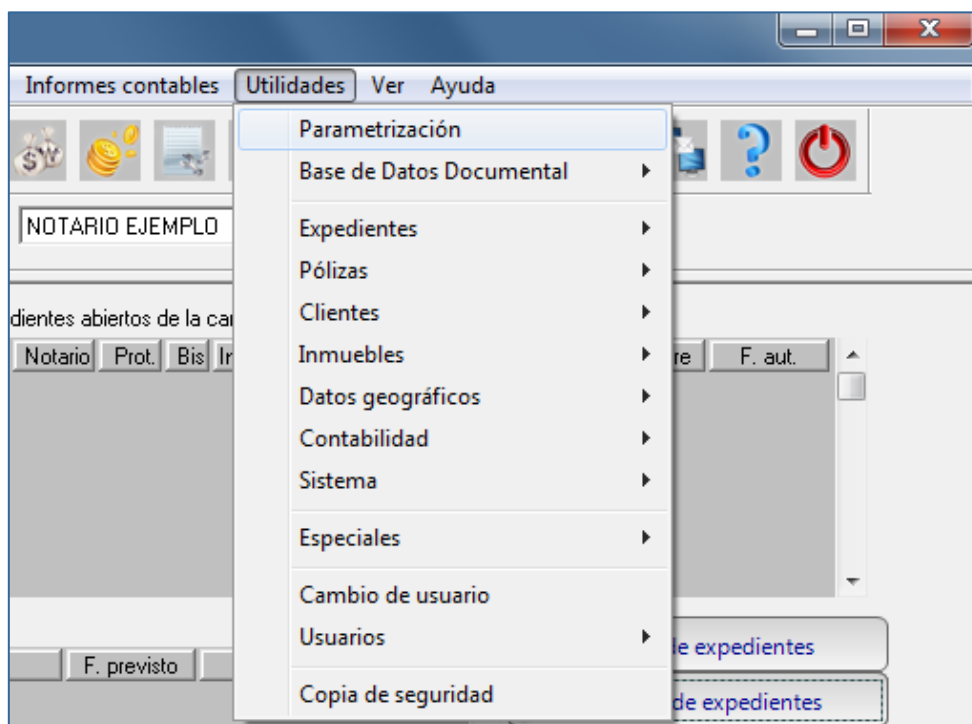


Al aceptar, se establecerá por defecto el ejercicio 2012 para comenzar la introducción de los expedientes en el nuevo año. Por ello habrá que tener la precaución de modificar el ejercicio en la introducción de los expedientes o facturas pendientes del ejercicio anterior.

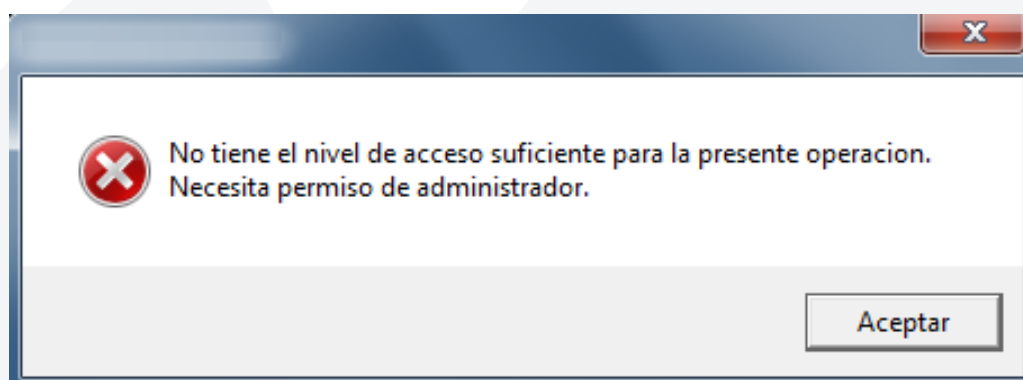
En el caso de que "NO" nos interese realizar la apertura del ejercicio en este momento y pulsemos por ello el botón "Cancelar", el programa continuará por defecto con el ejercicio 2011, por lo que no podremos introducir expedientes del nuevo año. Por ello se pregunta, como muestra la imagen siguiente, si queremos que en la siguiente apertura del Programa se nos vuelva a solicitar la misma.



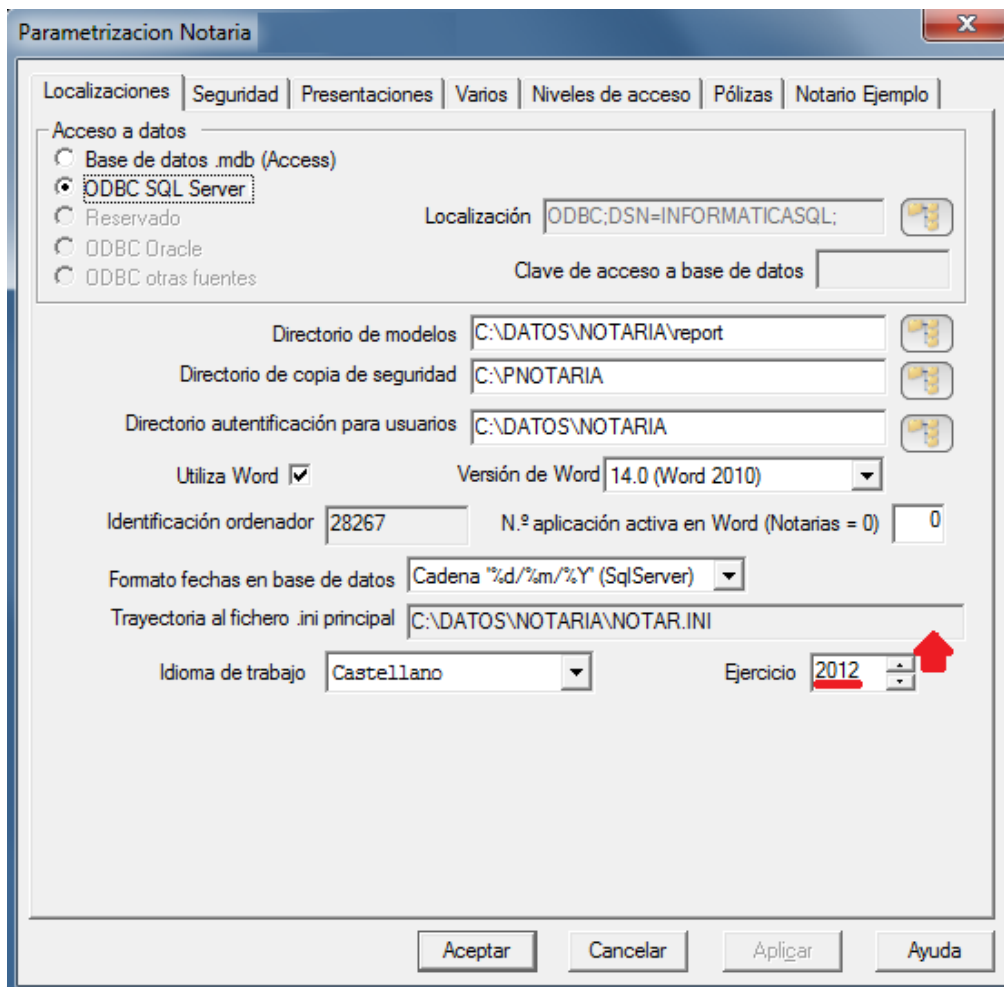
La apertura manual del ejercicio 2012, para la introducción de los nuevos expedientes firmados, podremos realizarla accediendo desde la pantalla principal del Programa de Gestión In4 al apartado que muestra la imagen inferior.



Si al intentar hacer esta operación le aparece un mensaje como el siguiente, tiene restringido el acceso, por lo que es necesario que lo haga un empleado con privilegios administrativos o, en su defecto, un técnico de soporte de Informática Notarial.



Situados en la pestaña localizaciones, en el apartado "ejercicio", subiremos con las flechas de desplazamiento al ejercicio 2012.



Parametrización Notaria

Localizaciones | Seguridad | Presentaciones | Varios | Niveles de acceso | Pólizas | Notario Ejemplo

Acceso a datos

Base de datos .mdb (Access)

ODBC SQL Server

Reservado

ODBC Oracle

ODBC otras fuentes

Localización: ODBC;DSN=INFORMATICASQL;

Clave de acceso a base de datos:

Directorio de modelos: C:\DATOS\NOTARIA\report

Directorio de copia de seguridad: C:\PNOTARIA

Directorio autenticación para usuarios: C:\DATOS\NOTARIA

Utiliza Word: Versión de Word: 14.0 (Word 2010)

Identificación ordenador: 28267 N.º aplicación activa en Word (Notarias = 0): 0

Formato fechas en base de datos: Cadena '%d/%m/%Y' (SqlServer)

Trayectoria al fichero .ini principal: C:\DATOS\NOTARIA\NOTAR.INI

Idioma de trabajo: Castellano Ejercicio: 2012

Aceptar Cancelar Aplicar Ayuda

Una vez pulsado el botón "Aceptar", ya podremos trabajar introduciendo expedientes en este ejercicio, y los del anterior que tengamos aún pendientes, con la única precaución de modificar las fechas de los mismos según el caso.

Independientemente del número de notarios que estén dados de alta, el anterior proceso sólo es necesario realizarlo una vez.



INFORMÁTICA
NOTARIAL



INFORMÁTICA NOTARIAL
formacion@informatica-notarial.es
949 208 230